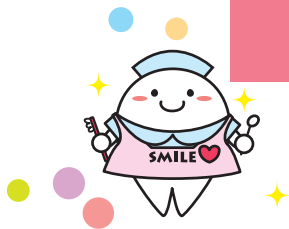


NAGOYA DENTAL GAKUIN

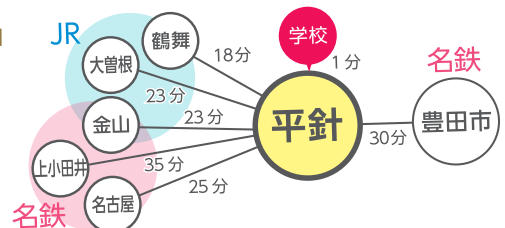


交通のご案内（お越しの際には公共交通機関をご利用ください）

- 名古屋駅から/地下鉄東山線「伏見」乗換
地下鉄鶴舞線「平針」①番出口徒歩約1分
- 豊田方面から/豊田線・地下鉄鶴舞線「平針」①番出口徒歩約1分
- 豊田方面から / 豊田線 地下鉄鶴舞線「赤池」①番出口徒歩約 18分
- 犬山方面から/上小田井より地下鉄鶴舞線「平針」①番出口徒歩約1分
- 豊橋・知多方面から/地下鉄名城線「金山」より「上前津」乗換
地下鉄鶴舞線「平針」①番出口徒歩約1分
- 中津川方面から/JR中央本線「鶴舞」乗換
地下鉄鶴舞線「平針」①番出口徒歩約1分

平針駅までの 地下鉄鶴舞線アクセス図

地下鉄鶴舞線
「平針」①番出口
徒歩 1分



案内図

専門学校
名古屋デンタル衛生士学院

〒468-0011 名古屋市天白区平針三丁目1601番地

TEL **052-801-7272** (代)
http://www.ngo-dental.ac.jp E-mail:koho@ngo-dental.ac.jp